

Nombre y apellidos:

Curso:

Fecha:

## Funciones lineales y cuadráticas

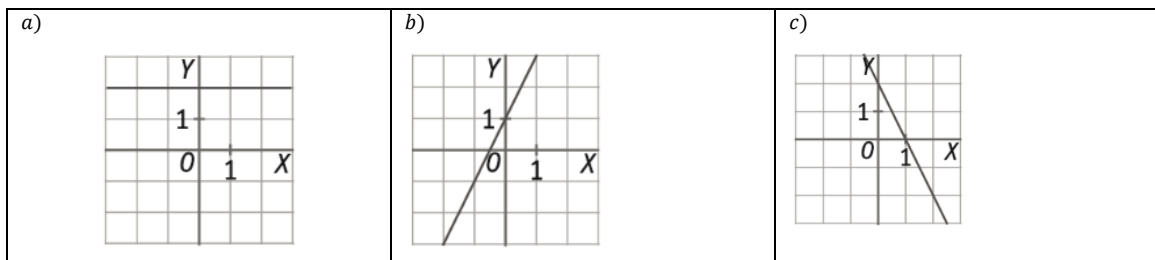
1. Representa las siguientes funciones lineales.

a.  $y = 2$

b.  $y = 2x + 1$

c.  $y = -2x + 2$

Sol.



2. Escribe la ecuación de la recta que tiene pendiente  $m$  y pasa por el punto  $P$ .

a.  $m = 3, P(1, 7)$

b.  $m = -3, P(0, 2)$

Sol. a)  $y = 3x + 4$ ; b)  $y = -3x + 2$

3. Halla la ecuación de la recta que pasa por los puntos  $P$  y  $Q$ .

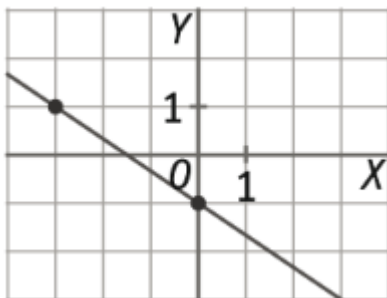
a.  $P(3, 0), Q(0, 3)$

b.  $P(2, -1), Q(5, 2)$

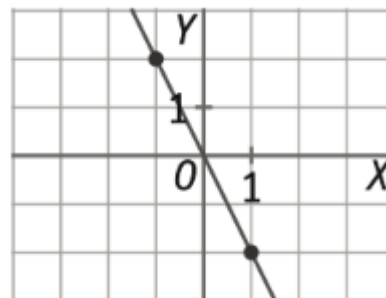
Sol. a)  $y = -x + 3$ ; b)  $y = x - 3$

4. Halla la ecuación de las siguientes rectas.

a.



b.



Sol. a)  $y = -\frac{2}{3}x - 1$ ; b)  $y = -2x$

Nombre y apellidos:

Curso:

Fecha:

**5.** Representa las siguientes parábolas hallando el vértice, algunos puntos próximos a él y los puntos de corte con los ejes.

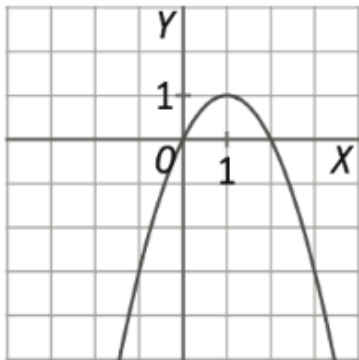
**a.**  $y = -x^2 + 2x$

**b.**  $y = x^2 - 6x + 5$

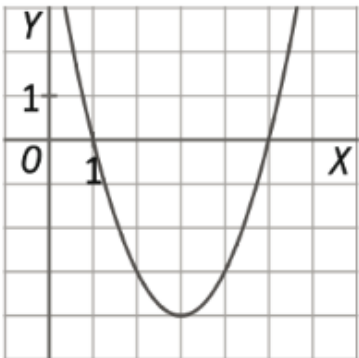
**c.**  $y = x^2 - 2x + 6$

Sol.

a)  $V(1,1)$ , Cortes con los ejes:  $(0,0)$ ,  $(2,0)$



b)  $V(3,-4)$ , Cortes con los ejes:  $(1,0)$ ,  $(5,0)$ ,  $(0,5)$



c)  $V(1,5)$ , Cortes con los ejes:  $(0,6)$

